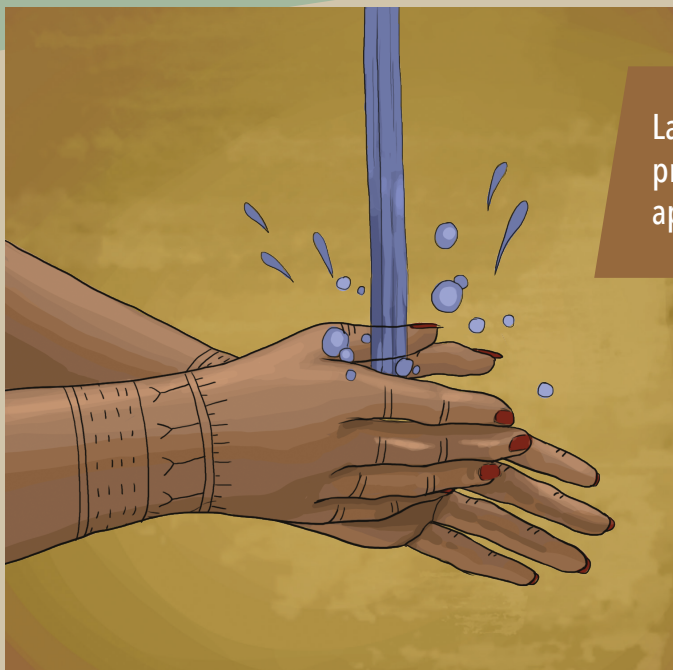


L'ALLAITEMENT ET LA COVID-19

L'allaitement naturel protège le bébé lorsqu'il est malade ou qu'une personne autour de lui l'est.



Lavez-vous les mains avant de prendre ou de nourrir bébé, et après avoir terminé.



Allaitez souvent.



Portez un masque si vous êtes malade.

Si vous tirez votre lait, lavez méticuleusement le tire-lait et les accessoires d'allaitement avant chaque usage.



Donnez un bon départ à votre bébé; privilégiez le contact peau à peau.

Allaitez aussi souvent que possible et allez chercher l'aide qu'il vous faut.

